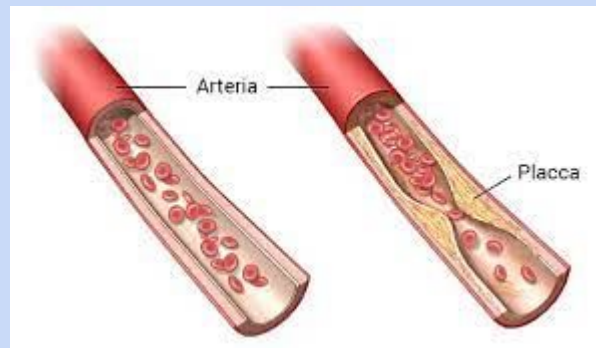
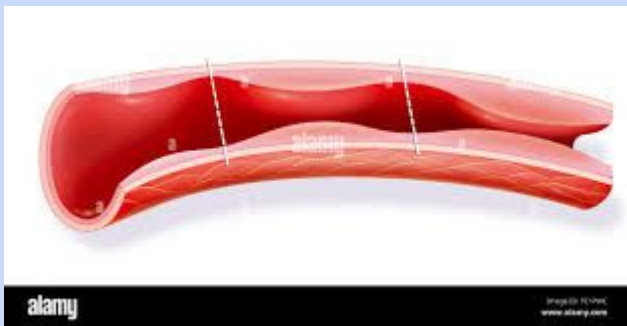


Il fumo e i danni che provoca

COME AGISCE SUL CUORE IL FUMO?

- Riduce la quantità di ossigeno che arriva al cuore
- Aumento della pressione sanguigna
- Aumento del battito cardiaco
- Aumenta la probabilità di formare placche ostruttive e trombi
- favorisce la vasocostrizione

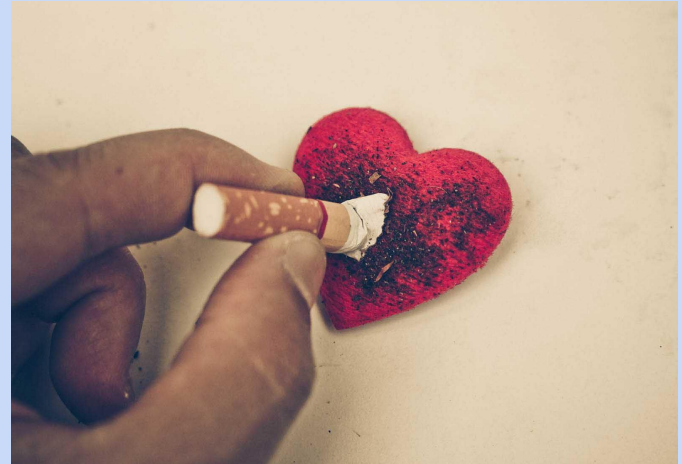


LE MALATTIE CAUSATE DAL FUMO

Ogni **sigaretta** fumata accresce il **rischio di patologie cardiovascolari**: i fumatori hanno da due a quattro volte più probabilità di andare incontro a una malattia cardiovascolare rispetto ai non fumatori.

Il fumo favorisce le malattie cardiovascolari o respiratorie:

- tumori,ictus,ostruzione delle coronarie
- Broncopneumopatia



SI PUÒ TORNARE COMPLETAMENTE SANI?

- Gli organi tornano sani dopo molto tempo
- Il fumo ha abbassato le aspettative e la qualità di vita
- Le cellule rimangono danneggiate
- alcune malattie contratte per via del fumo sono permanenti
- Solo il 20% riesce a smettere
- Il fumo colpisce la maggior parte degli organi
- Il rischio del cancro si abbassa se si è giovani

